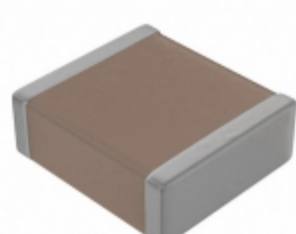


## MM031A220JCT2A



Obrázky jsou pouze orientační.  
Podrobné informace o produktu naleznete v části Technické údaje produktu.  
**Koupit MM031A220JCT2A s důvěrou od Component-World.HK, 1 rok záruka**



**Part Number:** [MM031A220JCT2A](#)

**Výrobce:** [AVX Corporation](#)

**Popis:** CAP CER 22PF 100V COG/NP0 0603

**Datový list:** [MM Series](#)

**RoHS Status:** Obsahuje olovený / RoHS neodpovídající

**Ship From:** Hong Kong

**Shipment Way:** DHL/Fedex/TNT/UPS/EMS

[Request For Quotation](#)

### PARAMETR PRODUKTU

|                                       |                                |   |   |
|---------------------------------------|--------------------------------|---|---|
| <b>Part Number</b>                    | MM031A220JCT2A                 | <b>Výrobce</b>                            | <a href="#">AVX Corporation</a>                             |
| <b>Popis</b>                          | CAP CER 22PF 100V COG/NP0 0603 | <b>Stav volného vedení / RoHS</b>         | Obsahuje olovený / RoHS neodpovídající                      |
| <b>Dostupné množství</b>              | 332236 pcs                     | <b>Datový list</b>                        | <a href="#">MM Series</a>                                   |
| <b>Kategorie</b>                      | <a href="#">Kondenzátory</a>   | <b>Napětí - Jmenovitá</b>                 | 100V  |
| <b>Tolerance</b>                      | ±5%                            | <b>Tloušťka (Max)</b>                     | 0.029" (0.74mm)   |
| <b>teplotní koeficient</b>            | COG, NP0                       | <b>Velikost / Rozměry</b>                 | 0.063" L x 0.032" W (1.60mm x 0.81mm)                       |
| <b>Série</b>                          | MM                             | <b>hodnocení</b>                          | -   |
| <b>Obal</b>                           | Tape & Reel (TR)               | <b>Paket / krabice</b>                    | 0603 (1608 Metric)  |
| <b>Ostatní jména</b>                  | 478-10615-2                    | <b>Provozní teplota</b>                   | -55°C ~ 125°C   |
| <b>Typ montáže</b>                    | Surface Mount, MLCC            | <b>Úroveň citlivosti na vlhkost (MSL)</b> | 1 (Unlimited)   |
| <b>Výrobní standardní doba výroby</b> | 20 Weeks                       | <b>Lead Style</b>                         | -   |
| <b>Rozestup vývodů</b>                | -                              | <b>Stav volného vedení / RoHS</b>         | Contains lead / RoHS non-compliant                          |
| <b>Výška - Sedící (Max)</b>           | -                              | <b>Funkce</b>                             | -   |
| <b>Poruchovost</b>                    | -                              | <b>Detailní popis</b>                     | 22pF ±5% 100V Ceramic Capacitor COG, NP0 0603 (1608 Metric) |
| <b>kapacitní</b>                      | 22pF                           | <b>Aplikace</b>                           | Medical, Non-Critical                                       |

Component-World.com je spolehlivý distributor elektronických součástek. Specializujeme se na všechny elektronické komponenty řady AVX Corporation. Máme 332236 kusy AVX Corporation MM031A220JCT2A na skladě dostupných. Vyžádejte si citát z distributora součástí elektroniky na Component-World.com, náš prodejní tým vás bude kontaktovat do 24 hodin.

RFQ Email: [info@Components-World.com](mailto:info@Components-World.com)

### SOUVISEJÍCÍ PRODUKTY

|  |   |   |                       |
|--|---|---|-----------------------|
|  | <b>Část#:</b> <a href="#">MM031C221KCZ2A</a><br><b>Popis:</b> CAP CER 220PF 100V X7R 0603     | <b>Výrobci:</b> <a href="#">AVX Corporation</a> | <a href="#">Dotaz</a> |
|  | <b>Část#:</b> <a href="#">MM035A101JCT2A</a><br><b>Popis:</b> CAP CER 100PF 50V COG/NP0 0603  | <b>Výrobci:</b> <a href="#">AVX Corporation</a> | <a href="#">Dotaz</a> |
|  | <b>Část#:</b> <a href="#">MM02ZC223KCZ2A</a><br><b>Popis:</b> CAP CER 0.022UF 10V X7R 0402    | <b>Výrobci:</b> <a href="#">AVX Corporation</a> | <a href="#">Dotaz</a> |
|  | <b>Část#:</b> <a href="#">MM035C103KCZ2A</a><br><b>Popis:</b> CAP CER 10000PF 50V X7R 0603    | <b>Výrobci:</b> <a href="#">AVX Corporation</a> | <a href="#">Dotaz</a> |
|  | <b>Část#:</b> <a href="#">MM051A101JCT2A</a><br><b>Popis:</b> CAP CER 100PF 100V COG/NP0 0805 | <b>Výrobci:</b> <a href="#">AVX Corporation</a> | <a href="#">Dotaz</a> |
|  | <b>Část#:</b> <a href="#">MM023C103KCZ2A</a><br><b>Popis:</b> CAP CER 10000PF 25V X7R 0402    | <b>Výrobci:</b> <a href="#">AVX Corporation</a> | <a href="#">Dotaz</a> |
|  | <b>Část#:</b> <a href="#">MM033C104KCZ2A</a><br><b>Popis:</b> CAP CER 0.1UF 25V X7R 0603      | <b>Výrobci:</b> <a href="#">AVX Corporation</a> | <a href="#">Dotaz</a> |
|  | <b>Část#:</b> <a href="#">MM03ZC224KCZ2A</a><br><b>Popis:</b> CAP CER 0.22UF 10V X7R 0603     | <b>Výrobci:</b> <a href="#">AVX Corporation</a> | <a href="#">Dotaz</a> |
|  | <b>Část#:</b> <a href="#">MM01039</a><br><b>Popis:</b> SN62 370 3% .032DIA 20AWG              | <b>Výrobci:</b> <a href="#">Henkel/Loctite</a>  | <a href="#">Dotaz</a> |
|  | <b>Část#:</b> <a href="#">MM031A100JCT2A</a><br><b>Popis:</b> CAP CER 10PF 100V COG/NP0 0603  | <b>Výrobci:</b> <a href="#">AVX Corporation</a> | <a href="#">Dotaz</a> |
|  | <b>Část#:</b> <a href="#">MM051C103KCZ2A</a><br><b>Popis:</b> CAP CER 10000PF 100V X7R 0805   | <b>Výrobci:</b> <a href="#">AVX Corporation</a> | <a href="#">Dotaz</a> |
|  | <b>Část#:</b> <a href="#">MM031C222KCZ2A</a><br><b>Popis:</b> CAP CER 2200PF 100V X7R 0603    | <b>Výrobci:</b> <a href="#">AVX Corporation</a> | <a href="#">Dotaz</a> |
|  | <b>Část#:</b> <a href="#">MM01075</a><br><b>Popis:</b> 63/37 HYDRO-X 2% .024DIA 22AWG         | <b>Výrobci:</b> <a href="#">Henkel/Loctite</a>  | <a href="#">Dotaz</a> |
|  | <b>Část#:</b> <a href="#">MM035C104KCZ2A</a><br><b>Popis:</b> CAP CER 0.1UF 50V X7R 0603      | <b>Výrobci:</b> <a href="#">AVX Corporation</a> | <a href="#">Dotaz</a> |
|  | <b>Část#:</b> <a href="#">MM031C103KCZ2A</a><br><b>Popis:</b> CAP CER 10000PF 100V X7R 0603   | <b>Výrobci:</b> <a href="#">AVX Corporation</a> | <a href="#">Dotaz</a> |
|  | <b>Část#:</b> <a href="#">MM035C473KCZ2A</a><br><b>Popis:</b> CAP CER 0.047UF 50V X7R 0603    | <b>Výrobci:</b> <a href="#">AVX Corporation</a> | <a href="#">Dotaz</a> |
|  | <b>Část#:</b> <a href="#">MM051A471JCT2A</a><br><b>Popis:</b> CAP CER 470PF 100V COG/NP0 0805 | <b>Výrobci:</b> <a href="#">AVX Corporation</a> | <a href="#">Dotaz</a> |
|  | <b>Část#:</b> <a href="#">MM023C102KCZ2A</a><br><b>Popis:</b> CAP CER 1000PF 25V X7R 0402     | <b>Výrobci:</b> <a href="#">AVX Corporation</a> | <a href="#">Dotaz</a> |
|  | <b>Část#:</b> <a href="#">MM035C223KCZ2A</a><br><b>Popis:</b> CAP CER 0.022UF 50V X7R 0603    | <b>Výrobci:</b> <a href="#">AVX Corporation</a> | <a href="#">Dotaz</a> |
|  | <b>Část#:</b> <a href="#">MM031A330JCT2A</a><br><b>Popis:</b> CAP CER 33PF 100V COG/NP0 0603  | <b>Výrobci:</b> <a href="#">AVX Corporation</a> | <a href="#">Dotaz</a> |

### Související klíčová slova pro MM031A220JCT2A

|                                    |                                       |                          |                        |
|------------------------------------|---------------------------------------|--------------------------|------------------------|
| AVX Corporation MM031A220JCT2A.    | MM031A220JCT2A distributor            | MM031A220JCT2A dodavatel | MM031A220JCT2A Cena    |
| MM031A220JCT2A Stáhnout datasheet. | MM031A220JCT2A Datasheet.             | MM031A220JCT2A Stock.    | koupit MM031A220JCT2A. |
| AVX Corporation MM031A220JCT2A.    | AVX Corporation [MIL] MM031A220JCT2A. |                          |                        |